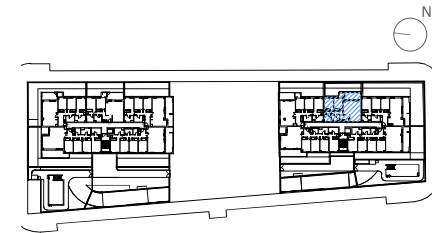


EMPLAZAMIENTO



CUADRO DE SUPERFICIES

Vestibulo	4.81
Salón-Comedor-Cocina	27.14
Dormitorio Principal-Vestidor	12.63
Dormitorio 2	9.66
Distribuidor	2.59
Baño Principal	4.08
Baño 2	3.88

Total Sup. Útil Interior **64.79 m²**

Terraza Cubierta	9.21
Lavadero	1.69

Total Sup. Útil Exterior **10.90**

Total Sup. Construida Interior **77.21 m²**

Total Sup. Construida incl. ZZCC **87.04 m²**

Según Decreto BOJA 218/2005

Total Sup. Útil **70.24 m²**

Total Sup. Construida incl. ZZCC **91.85 m²**

PROMUEVE:

Vivienda 2D-Bloque 2-Planta 01-Puerta C

1 m 2 m 3 m 4 m 5 m

La información aquí contenida puede ser modificada durante el transcurso de la ejecución de la obra por exigencias técnicas o jurídicas, sin que ello implique menoscabo en el nivel global de calidades. El mobiliario, incluido el de cocina, se refleja a efectos meramente decorativos, sin que se incluya en la oferta. Los peldaños de acceso a la vivienda y salidas a patios, puede alterarse en función de la rasante de las calles y corresponde a la D.F. fijar el criterio.